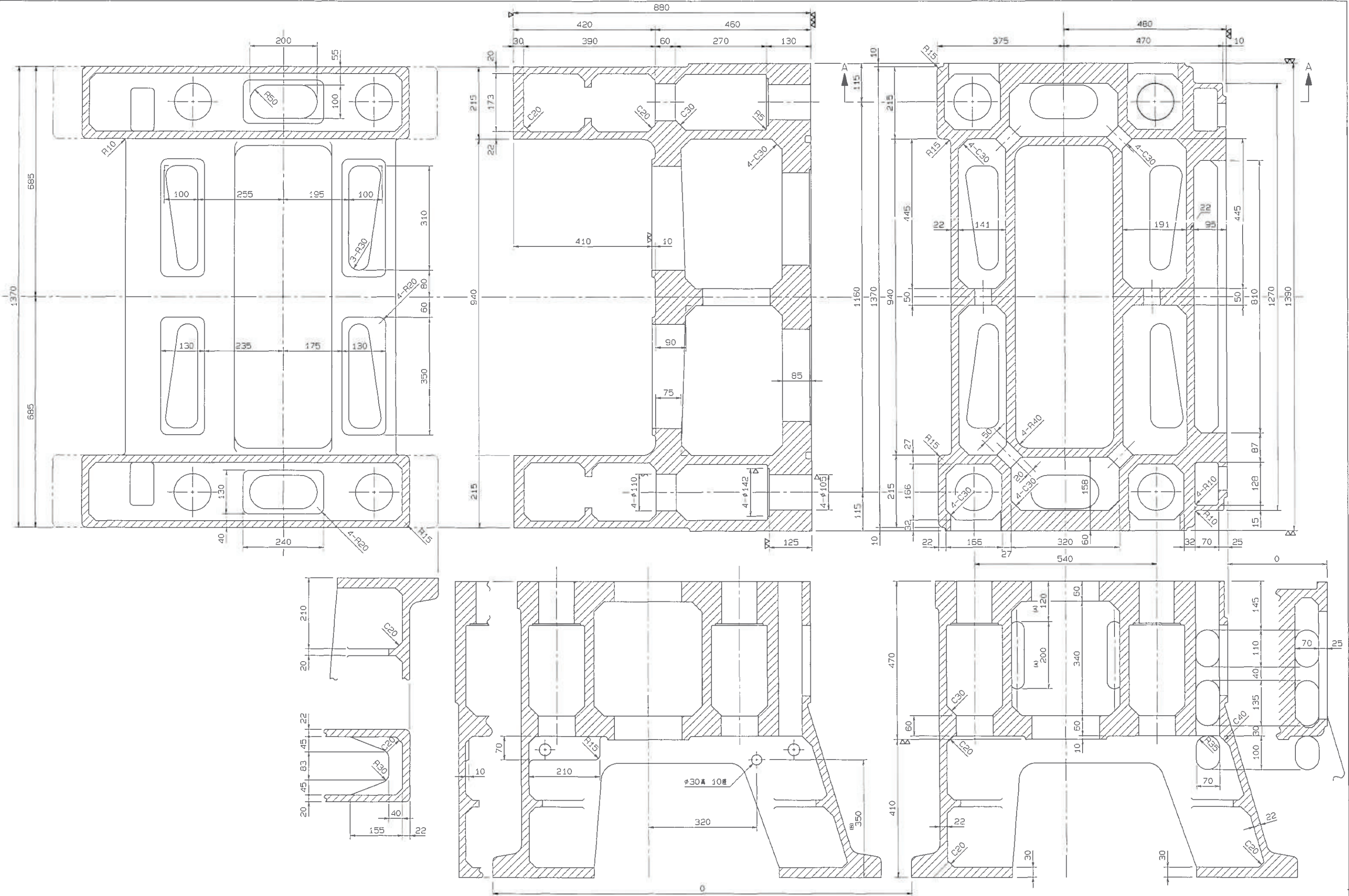


- 技术要求
1. 树脂砂造型。
  2. 公差按GB/T 6414 CT12级。
  3. 加工后，表面不得有缩孔、缩松、夹砂、夹渣等缺陷。
  4. 去应力退火。
  5. 产品需喷漆后，包装出货。

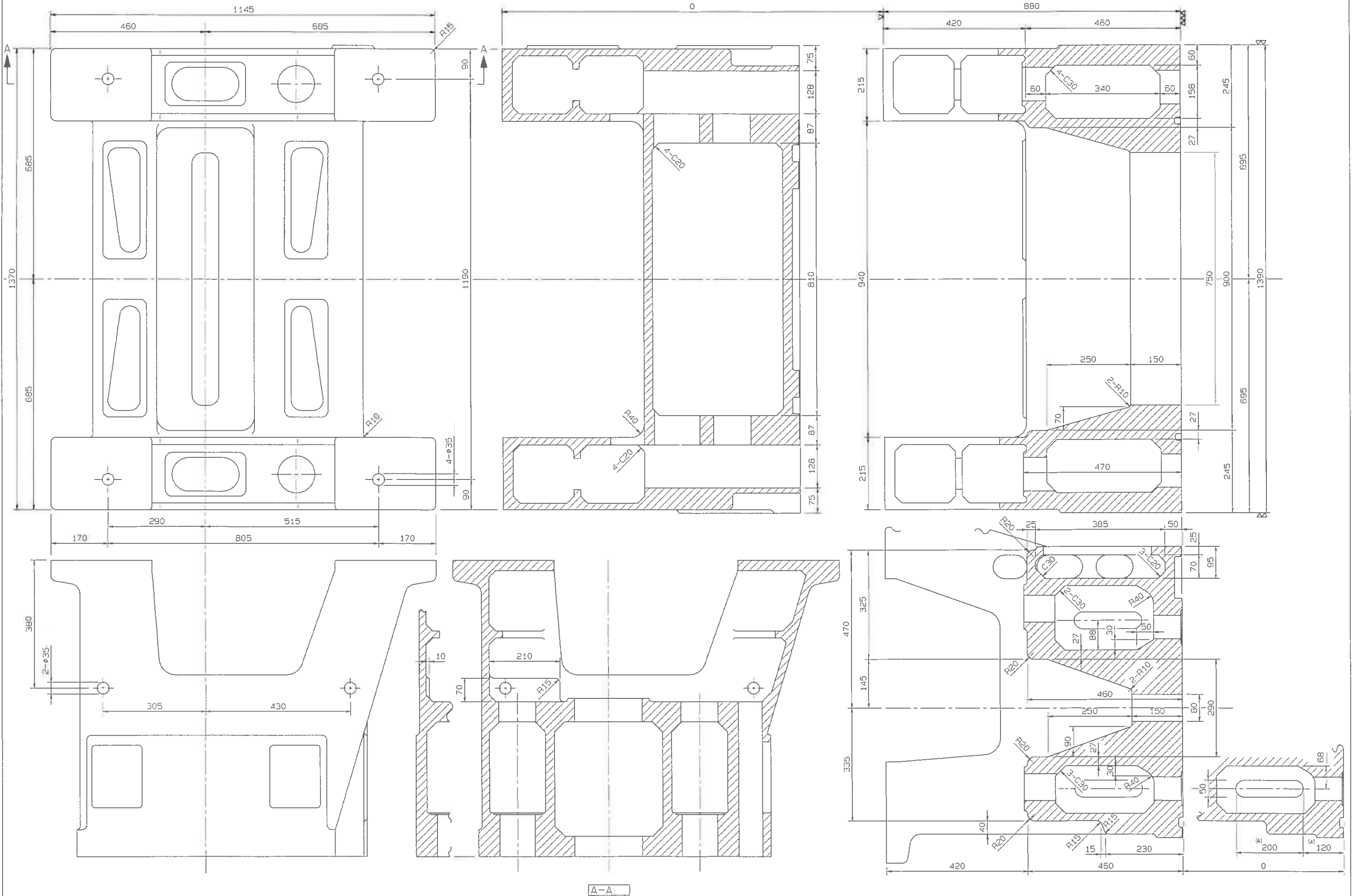
产品名称：底座（毛坯图）

材质：HT300



A-A

产品名称：底座（毛坯图）  
 材质：HT300  
 第 2/3 页



产品名称：底座（毛坯图）  
 材质：HT300  
 第 3/3 页