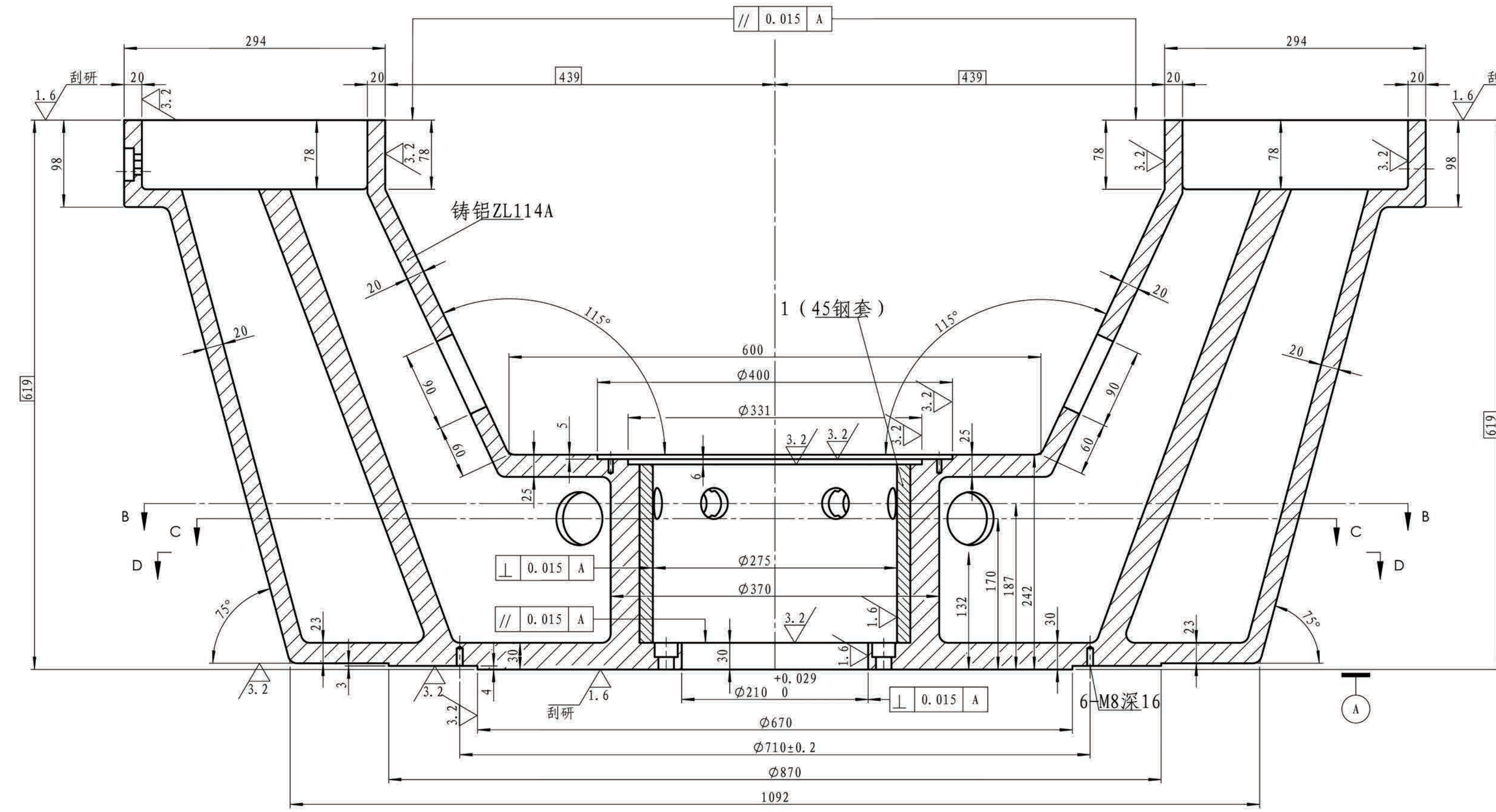
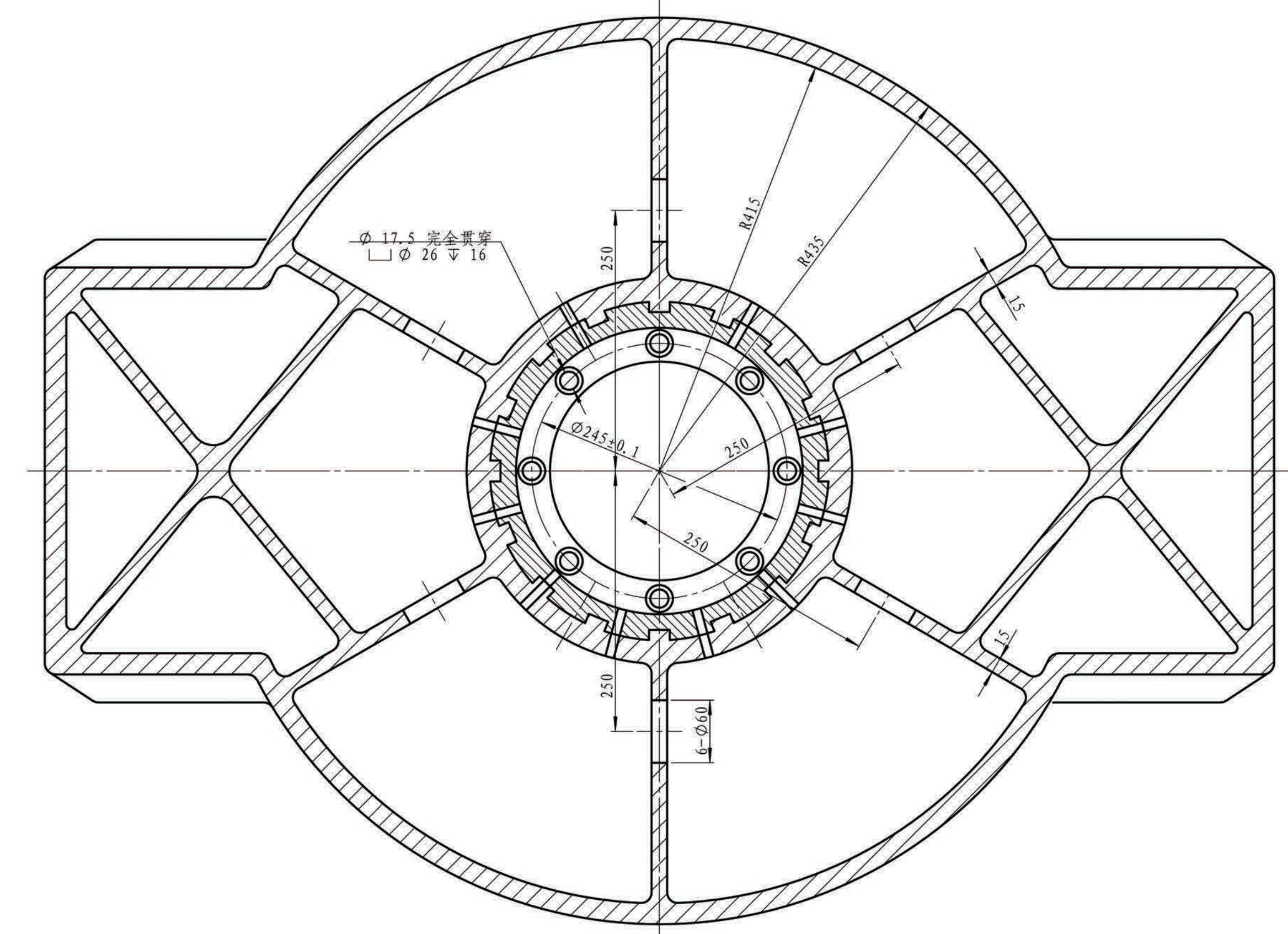


其余: √

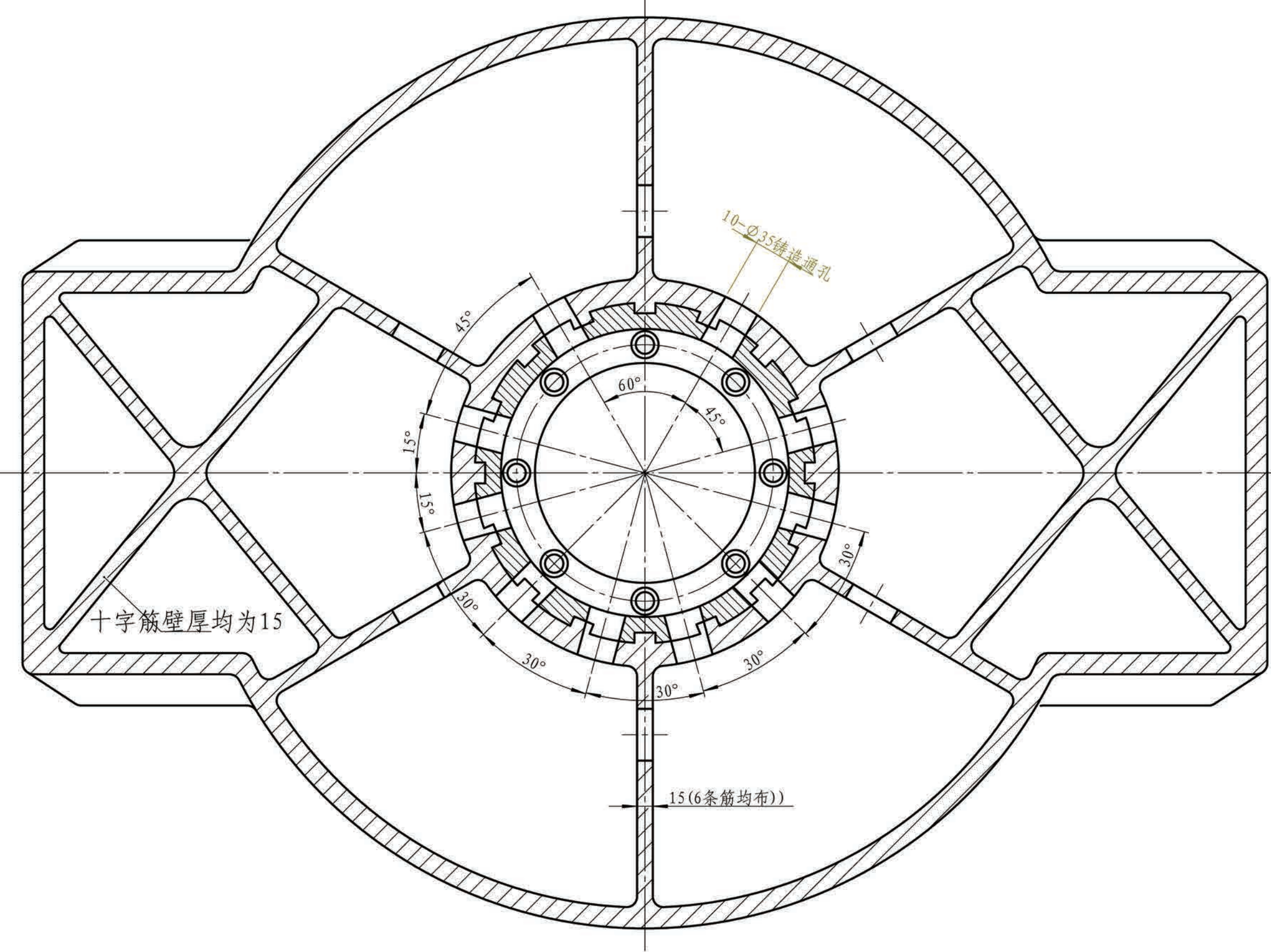
剖面 A-A



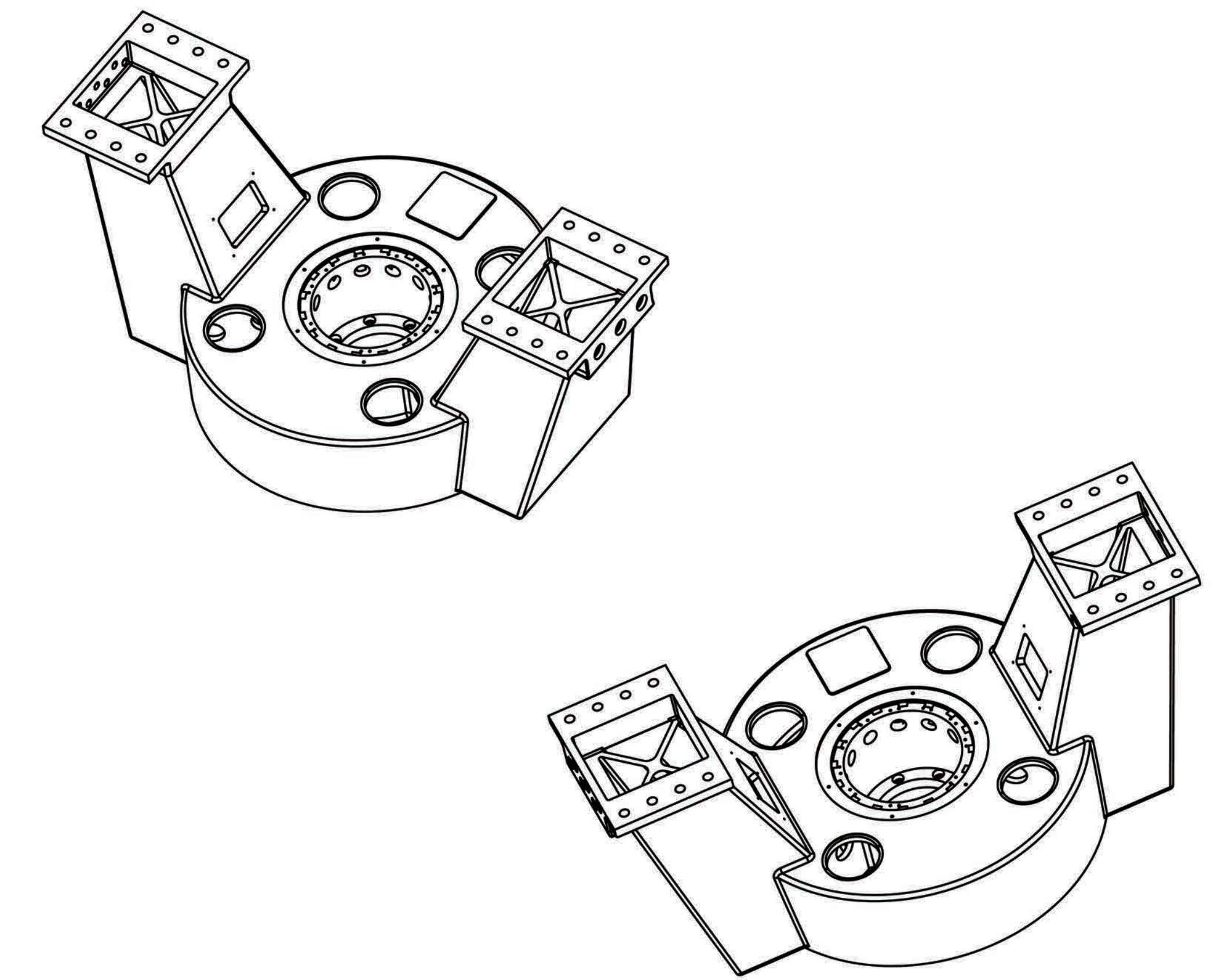
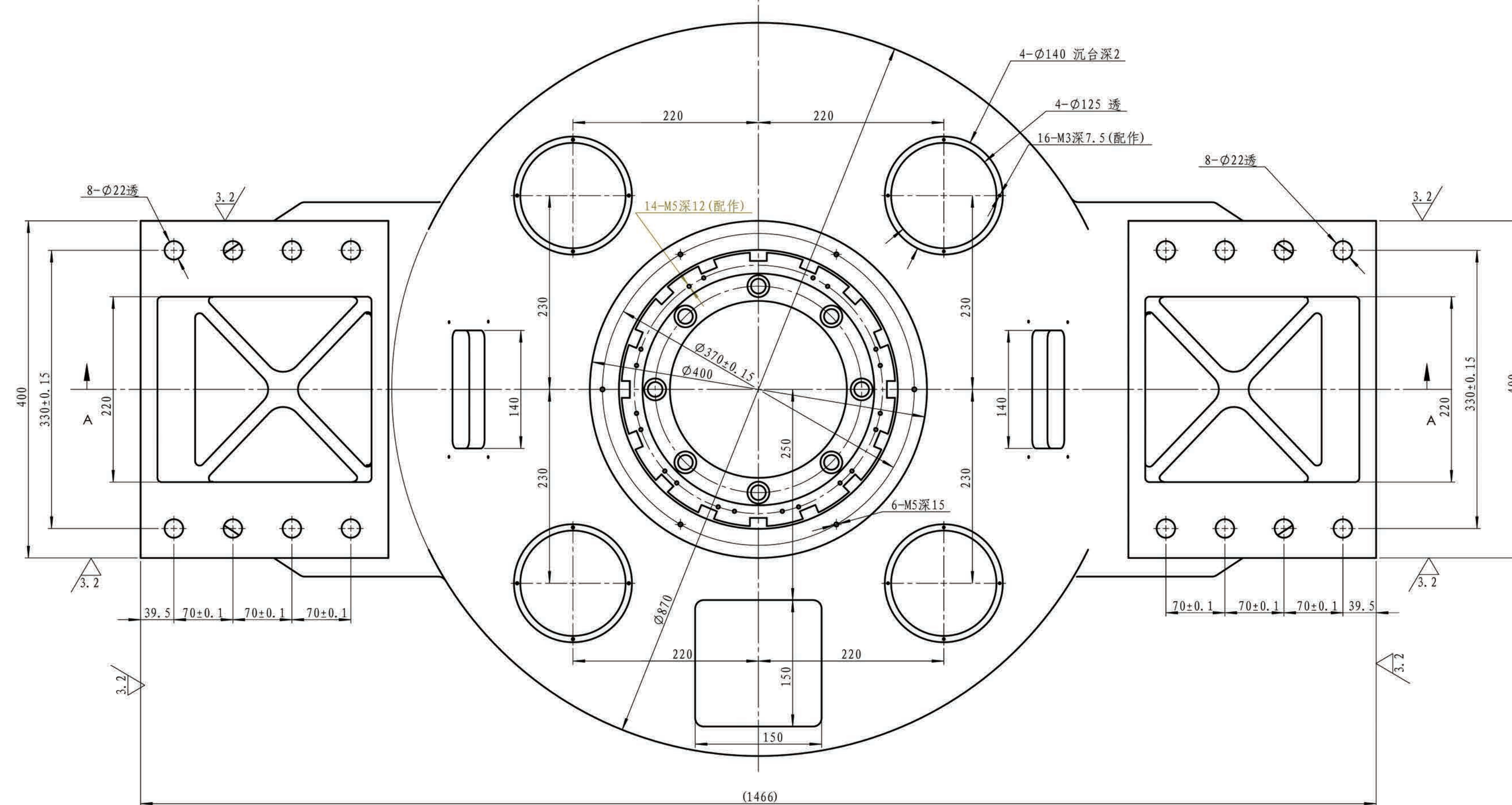
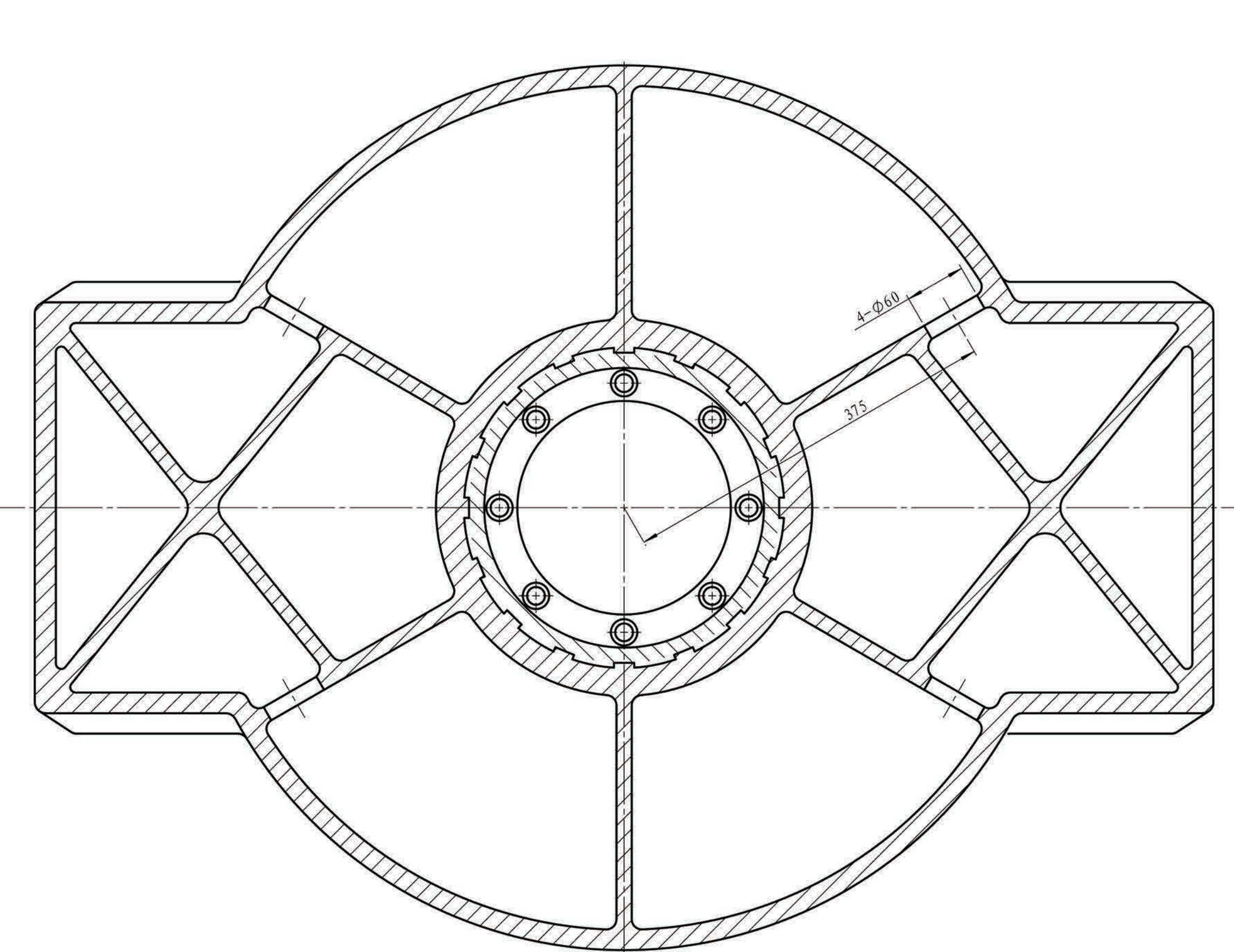
C-C



B-B



D-D



技术要求

- 1、铸件不得有气孔、砂眼、缩松等缺陷且须经时效处理。
- 2、未注倒角 $1 \times 45^\circ$ ；未注圆 $R1-3$ 。
- 3、内径 $\phi 275$ 钢套应与框架铸造牢固，保障传递10000Nm较大扭矩。
- 4、加工时保证尺寸 $\phi 439$ 及 $\phi 19$ 一致。

				材料: 铸铝ZL114+45钢		外框架
标记	处数	分派	更改文件号	签名	日期	
设计			标准化			
工艺						
审核						
				数量	比例	
				20.00	1:10	
				共 1 页	第 1 页	